

Cours de bases de données, ,
<http://sql.bdpedia.fr>

Le modèle E/A - Concepts avancés

Le modèle E/A - Concepts avancés

Cette session présente quelques notions avancées du modèle entité / association

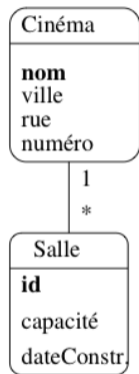
Le

- Entités faibles
- Associations généralisées
- Spécialisation orientée-objet

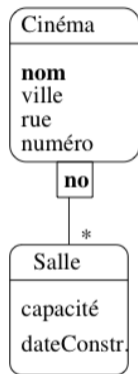
Ces diapositives correspondent au support en ligne disponible sur le site <http://sql.bdpedia.fr/>

Entités faibles

Identification d'une entité **relativement** à une autre entité (toujours un-à-plusieurs).



(a)



(b)

Entités faibles : caractéristiques

La clé de Salle est la paire (idCinéma, noSalle)

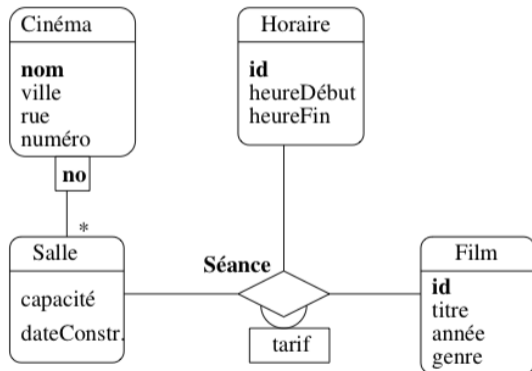
- quand on insère une salle dans la base, on doit toujours l'associer à un cinéma ;
- quand un cinéma est détruit, on doit aussi détruire toutes ses salles ;

On peut très bien utiliser une association classique

Associations généralisées

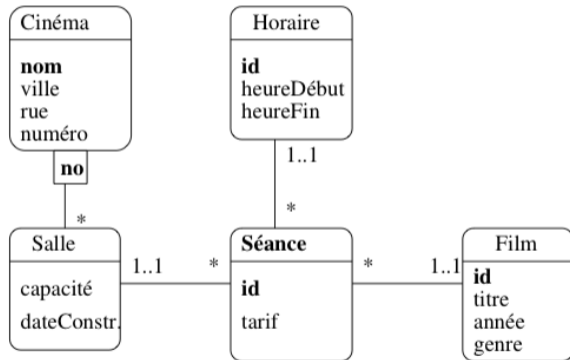
Peut-on avoir des associations entre 3, 4 types d'entité ou plus ?

Oui, mais...



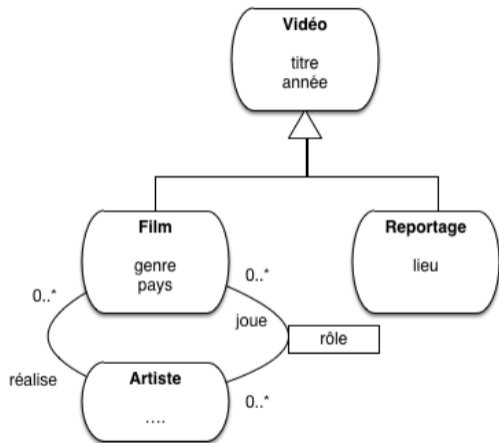
Réification = associations un-à-plusieurs

On peut toujours se ramener aux associations un-à-plusieurs, et ajouter des contraintes ensuite.



Spécialisation orientée-objet

Une structure de modélisation qui va au-delà du relationnel.



Cf. support de cours pour cet aspect

À retenir

Constructions avancées du modèle E/A : pas indispensables.

- les entités faibles apportent une certaine clarification sur la modélisation
- Les associations entre plus de deux types d'entités sont à éviter
- La spécialisation est utile quand on souhaite rendre persistante une application OO